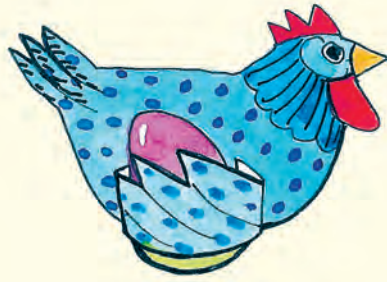


ZUM BASTELN

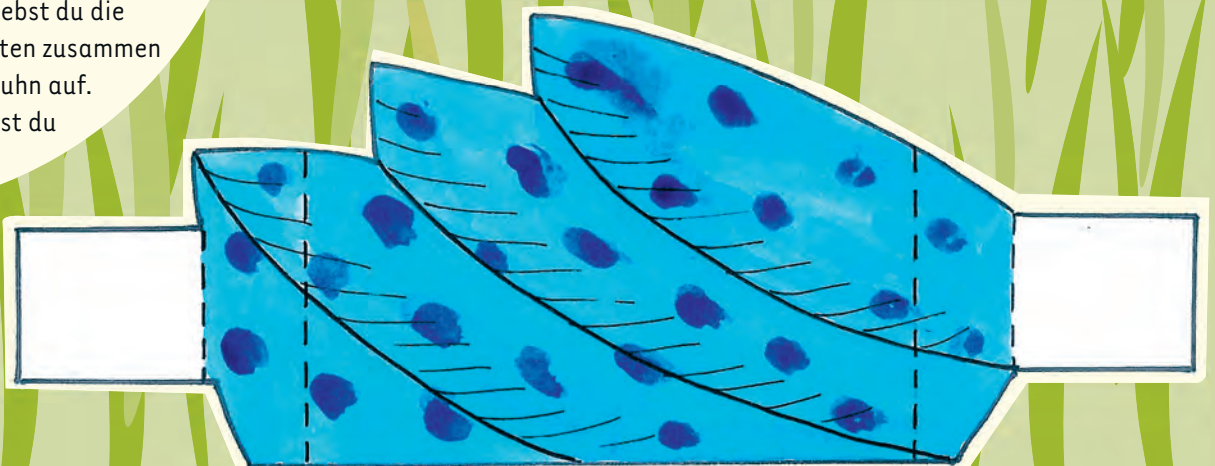


Benjamins



So geht's:

Schneide sorgfältig die beiden Hühnerseiten aus. Schneide die beiden Schlitzze auf jedem Huhn auf. Knicke nun die grünen Halbkreise an den gestrichelten Linien nach außen. Schneide nun die Flügel (mit den Laschen) aus. Knicke die Flügel an den gestrichelten Linien nach hinten. Knicke die Laschen nach hinten und stecke sie durch die Schlitzze in den Hühnern. Sie stehen jetzt auf den grünen Flächen. Klebe die Laschen innen fest. Nun klebst du die beiden Hühnerseiten zusammen und stellst dein Huhn auf. In die Flügel kannst du Ostereier legen!



Eierkörbchen

